

OBJEKTAS:

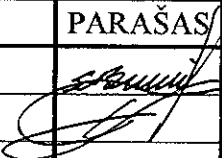
Alytaus apskritis Varėnos miestas
Varėnos kadastro vietovė
Varėnos m. seniūnija

DARBŲ RŪŠIS:

Geodeziniai matavimai

TURINYS:

Juridinė ir techninė dokumentacija

UAB "Hidroprojektas" (įmonės, organizacijos pavadinimas)				Užsakovas: Lietuvos Respublikos aplinkos ministerija
PAREIGOS	PAVARDĖ	PARAŠAS	DATA	Sutarties užsakymo Nr. 713 Data: 2008.09.18
Skyriaus viršininkas	Stanislovas Bagdonas		2010.05.24	
Grupės vadovas	Povilas Šakėnas		2010.05.24	Užsakymas įvykdytas: Data: 2010.05.24
projekto autorius	Zenius Rudaitis			

ŽEMĖS SKLYPO RIBŲ PAŽENKLINIMO – PARODYMO
AKTAS

2010.03.19
(data)

Nr. _____

Varėna
(sudarymo vieta)

1. Žemės sklypo ribos nustatytos savininkui (naudotojui) _____

(nurodyti vardą, pavardę ir asmens kodą (juridinio asmens pavadinimą ir kodą))

2. Žemės sklypo ribas paženklino atliko ir riboženklių įtvirtinimo vietas pažymėjo UAB
„HIDROPROJEKTAS“ Žemėnės Rudeičis. Lisenz. Nr. 516-43
Darbai atlikti vadovaujantis miškų ūkio įstatymu

3. Žemės sklypo adresas ir plotas Alytaus apskr. Varėnos raj. Varėna
Loisdes, Marcinkonių g. kv. 12 P. 351 032 m²

4. Nustatant žemės sklypo ribas, buvo kviešti dalyvauti žemės sklypo esamas (būsimas) savininkas
ar naudotojas ir gretimų žemės sklypų savininkai ir naudotojai: _____

5. Savininkų ir gretimų žemės naudotojų pastabos bei įrašai apie atsisakymą pasirašyti ir apie
neatvykusius asmenis nera

6. Žemės sklypo ribos paženklintos (44) riboženkliais; kitos ribos sutampa su natūraliais ir
dirbtiniais objektais.

7. Žemės sklype yra _____ valstybinio ir _____ vietinio geodezinio pagrindo punktai,
kurių charakteristika: _____

8. Žemės sklype yra savininkui (naudotojui) nuosavybės teise priklausantys pastatai nera

9. Žemės sklype yra pastatai, priklausantys kitiems savininkams nera

10. Vadovaujantis Lietuvos Respublikos Vyriausybės 1992 m. gegužės 12 d. nutarimu Nr. 343
„Dėl Specialiųjų žemės ir miško naudojimo sąlygų patvirtinimo“ (Žin., 1992, Nr. 22-652)
naudojant žemės sklypą turi būti laikomasi šių specialiųjų žemės, miško ir vandens telkinių
naudojimo sąlygų: Kod. 6 Elektros linijų apsaugos zonos, Kod. 26 Miško
naudojimo apribojimai, Kod. 33 Rekreacinės teritorijos.

11. Žemės sklypui nustatyti žemės servitutai nėra

12. Žemės savininkas sudaręs raštiškus susitarimus su kitais asmenimis dėl žemės servitutų, bendrų objektų naudojimo ir kitų žemės nuosavybės ar naudojimo sąlygų nėra

13. Žemės savininkas įsipareigoja saugoti ir prižiūrėti riboženklis, ir yra susipažinęs su Lietuvos Respublikos administracinių teisės pažeidimų kodekso 47 straipsnio nuostatomis: pastovių žemėnaudos riboženklių sunaikinimas arba gadinimas užtraukia baudą nuo dviejų šimtų penkiasdešimties iki penkių šimtų litų

(savininko (naudotojo) vardas ir pavardė, parašas)

PASTABOS:

Aktas surašytas dviem egzemplioriais: pirmas egzempliorius įteikiamas užsakovui, antrasis – apskrities viršininko administracijos žemės tvarkymo departamento žemėtvarkos skyriui kartu su nekilnojamojo turto objektų kadastrinių matavimų byla.

Inžinierius
(kadastrinius matavimus atlikusio asmens pareigų pavadinimas)

[parašas]
(parašas)

Genoras Rudoitis
(vardas ir pavardė)

Sutinku

(juridinio asmens vadovo pareigų pavadinimas)*

(parašas)

(savininko ar naudotojo vardas pavardė)

(data)

Žemės sklypo ribos paženklintos ir jų pagrindu parengtas žemės sklypo planas atitinka teisės aktų reikalavimus

Voronas Raf. žemėtvarkos skyriaus vedėjas pauz duotajam, adliekanti slapyraus vedėjo funkcijas
(pavadinimas)

(parašas)

O. Šilanskas Juozas Šilanskas
(vardas ir pavardė)

(data)

* Pildyti, jei savininkas juridinis asmuo.

UAB "HIDROPROJEKTAS"

(įmonės pavadinimas)

ŽEMĖS SKLYPO KADASTRO DUOMENYS

2010 05 24

(data)

Nr.

12

Kaunas

(sudarymo vieta)

Kadastro:	vietovė	Varėnos miestas				blokas				sklypas			
Žemės sklypo kadastro Nr.		3	8	7	5	0	0	0	1				

Gatvė, namo Nr.	Laisvės, Marcinkonių g.
Kaimas (miestelis)	
Seniūnija	Varėnos
Miestas (rajonas)	Varėna
Apskritis	Alytus

Pagrindinė tikslinė žemės naudojimo paskirtis	710 - Miškų ūkio
Žemės sklypo naudojimo būdas	305 - Rekreacinių miškų sklypai
Žemės sklypo naudojimo pobūdis	
Žemės sklypo formavimo juridinio dokumento data	
Žemės sklypo formavimo juridinio dokumento tipas	
Žemės sklypo formavimo juridinio dokumento Nr.	

Duomenys apie žemės naudmenų kiekybines charakteristikas ir vertę

Žemės naudmenų eksplikacija (ha)												nusausinta žemė
Žemės ūkio naudmenos				miškai	keliai	užstatyta teritorija	vandenys	Kita žemė				
iš viso	ariama	sodai	pievos					želdiniai	pelkės	pažeista	nenaud.	
				34,6931							0,4151	

Žemės sklypo vertė, Lt (nustatyta vadovaujantis Lietuvos Respublikos Vyriausybės 1999m. vasario 24d. nutarimu Nr.205 "Dėl žemės įvertinimo tvarkos")

Vertės nustatymo data	Iš viso	iš jos		
		be miško žemės ir medynų	miško žemė ir medynai	iš jos medynų vertė
2010.05.24	65895	10	65885	57706

Duomenys apie žemės naudojimo apribojimus

ESL Nr.	Kodas	Apribojimai	Žemės plotas, m²
1	2	3	4
1	6	6 - VI-Elektros linijų apsaugos zonos	10730
2	26	26 - XXVI-Miško naudojimo apribojimai	351082
3	33	33 - XXXIII-Rekreacinės teritorijos	351082

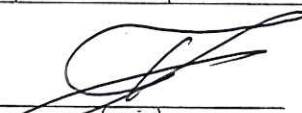
Duomenys apie statinius

Irašo eilės Nr.	Statinio pavadinimas	Statinio		
		unikalus Nr.	pažymėjimas plane	kadastrinių matavimų bylos Nr.
1	2	3	4	5
-	-	-	-	-
-	-	-	-	-
-	-	-	-	-

Duomenys apie statinių savininkus jei jie nesutampa su žemės sklypo savininku

Irašo eilės Nr.	Savininko		Statinio		
	kodas	pavadinimas (vardas, pavardė)	unikalus Nr.	pažymėjimas plane	kadastrinių matavimų bylos Nr.
1	2	3	4	5	6
-	-	-	-	-	-
-	-	-	-	-	-
-	-	-	-	-	-

SV
(pareigos)


(parašas)

P. Šakėnas
(vardas, pavardė)



MIŠKŲ ŪKIO PASKIRTIES ŽEMĖS SKLYPO VERTĖS APSKAIČIAVIMAS

1. Esamasis (būsimasis) žemės sklypo savininkas arba naudotojas

(fizinio asmens vardas ir pavardė, juridinio asmens pavadinimas)

2. Žemės sklypo adresas:

Alytaus apskritis Varėnos miestas Varėnos m. seniūnija

(apskritis, savivaldybė, seniūnija, kaimas, miestelis, miestas, girininkija)

3. Miško žemės ir medynų tūrio vertė

Sklypai ir jų charakteristikos	Plotas, ha	Miško žemė vertė, Lt	1 ha miško žemės vertė, Lt	1 ha medynų tūrio vertė, Lt	Medynų tūrio vertė (viso ploto), Lt	Apskaičiuotoji miško žemės ir medynų tūrio vertė, Lt	Bendra 1 ha vertė, Lt
1	2	3	4	5	6	7	8
12 - kvartalas 1	0,7212	158	219	2398	1729	1887	2617
12 - kvartalas 6	0,5383	118	219	454	244	362	673
12 - kvartalas 7	0,6169	135	219	1502	927	1062	1721
12 - kvartalas 8	5,6984	1248	219	2404	13699	14947	2623
12 - kvartalas 9	0,6006	132	219	1151	691	823	1370
12 - kvartalas 10	0,4394	96	219	407	179	275	626
12 - kvartalas 11	0,1016	22	219	1376	140	162	1595
12 - kvartalas 13	0,5311	116	219	1459	775	891	1678
12 - kvartalas 14	1,0507	230	219	1377	1447	1677	1596
12 - kvartalas 15	1,5464	339	219	1106	1710	2049	1325
12 - kvartalas 16	1,2234	497	406	2150	2630	3127	2556
12 - kvartalas 17	1,0306	418	406	3098	3193	3611	3504
12 - kvartalas 17a	0,8446	343	406	2725	2302	2645	3131
12 - kvartalas 18	4,7391	1038	219	1711	8109	9147	1930
12 - kvartalas 19	1,8467	404	219	1372	2534	2938	1591
12 - kvartalas 20	1,3378	293	219	2250	3010	3303	2469
12 - kvartalas 21	1,5734	345	219	984	1548	1893	1203
12 - kvartalas 22	0,7990	175	219	1401	1119	1294	1620
12 - kvartalas 23	0,1218	27	219	1254	153	180	1473
12 - kvartalas 24	0,3244	71	219	-	-	71	219
12 - kvartalas 25	1,1122	244	219	1625	1807	2051	1844
12 - kvartalas 26	0,3881	85	219	1600	621	706	1819
12 - kvartalas 27	1,5071	330	219	1008	1519	1849	1227
11 - kvartalas 12	0,3433	75	219	1869	642	717	2088
11 - kvartalas 14	0,6011	132	219	468	281	413	687
11 - kvartalas 15	2,1761	477	219	1443	3140	3617	1662
11 - kvartalas 16	0,8221	180	219	2490	2047	2227	2709
11 - kvartalas 17	1,3816	303	219	619	855	1158	838
11 - kvartalas 18	0,4035	88	219	206	83	171	425
11 - kvartalas 19	0,2726	60	219	2100	572	632	2319

Miško plotas iš viso	34,6931	8179	236	1663	57706	65885	1899
Pelkės, vandenys ir kita žemė koef=0.1	0,4151	10	24	x	x	10	x
kelių, pastatų, kiemų užimta žemė koef=1	0,0000	0	236	x	x	0	x
Bendras plotas	35,1082	8189	233	1663	57706	65895	1877

4. Miško žemės vertės mažinimas dėl aplinkos taršos

(pobūdis, plotas-ha, suma-Lt)

5. Sklype įsiterpusių žemės ūkio naudmenų, kurios naudojamos žemės ūkio paskirčiai (_____ ha),
vertė _____ Lt

6. Žemės sklype įsiterpusių ežerų ir tvenkinių (_____ ha) vertė _____ Lt

7. Viso žemės sklypo (35,1082 ha) vertė 65895 Lt., iš jo žemės vertė 8189 Lt.

8. Pataisos koeficientas teritorijos rekreaciniam - ekologiniam vertingumui nustatyti _____ .

9. Patikslinta viso žemės sklypo vertė 65895 Lt., iš jo žemės vertė 8189 Lt.

Žemės sklypo vertę apskaičiavo:

inž. Daiva Sinkevičiūtė



(pareigos, vardas ir pavardė, parašas)

2010.05.24

Vidutinė miško sklypo rinkos vertė
2010 05 24

1. Žemės sklypo adresas: Varėnos m.
2. Žemės sklypo kadastrinis numeris: 3875/0001
3. Žemės sklypo pagr. tikslinė paskirtis: miškų ūkio
4. Žemės sklypo plotas: 35,1082
5. Vertinimo zonos Nr.: 55.1.1
6. Vid. rinkos vertė:

$Zona_SKL^{(1,143)} * \check{Z}Bpl_RKL^{(-0,02)} * (2186,86 * \check{Z}Bpl_RKS) * (K\text{ rink.pok.2009-12-01})$

$$7,5^{1,143} * 35,1082^{-0,02} * (2186,86 * 35,1082) * 0,960 = 686732,55 \text{ Lt}$$

$$\text{Baz.vnt.kaina} = 686732,55 \text{ Lt} / 35,1082 = 19560,46$$

$$\text{Pataisa} = 19560,46 * (-0,913 * 35,1082) = -626986,81$$

$$\text{V}\check{Z}\text{RV} = 686732,55 - 626986,81 = 59745,73 \text{ Lt}$$

$$\text{Medynų tūrio vertė} = 57706 * 4,8 = 276988,80$$

$$\text{VRV} = 59745,73 + 276988,80 = 336734,53 \text{ Lt.}$$

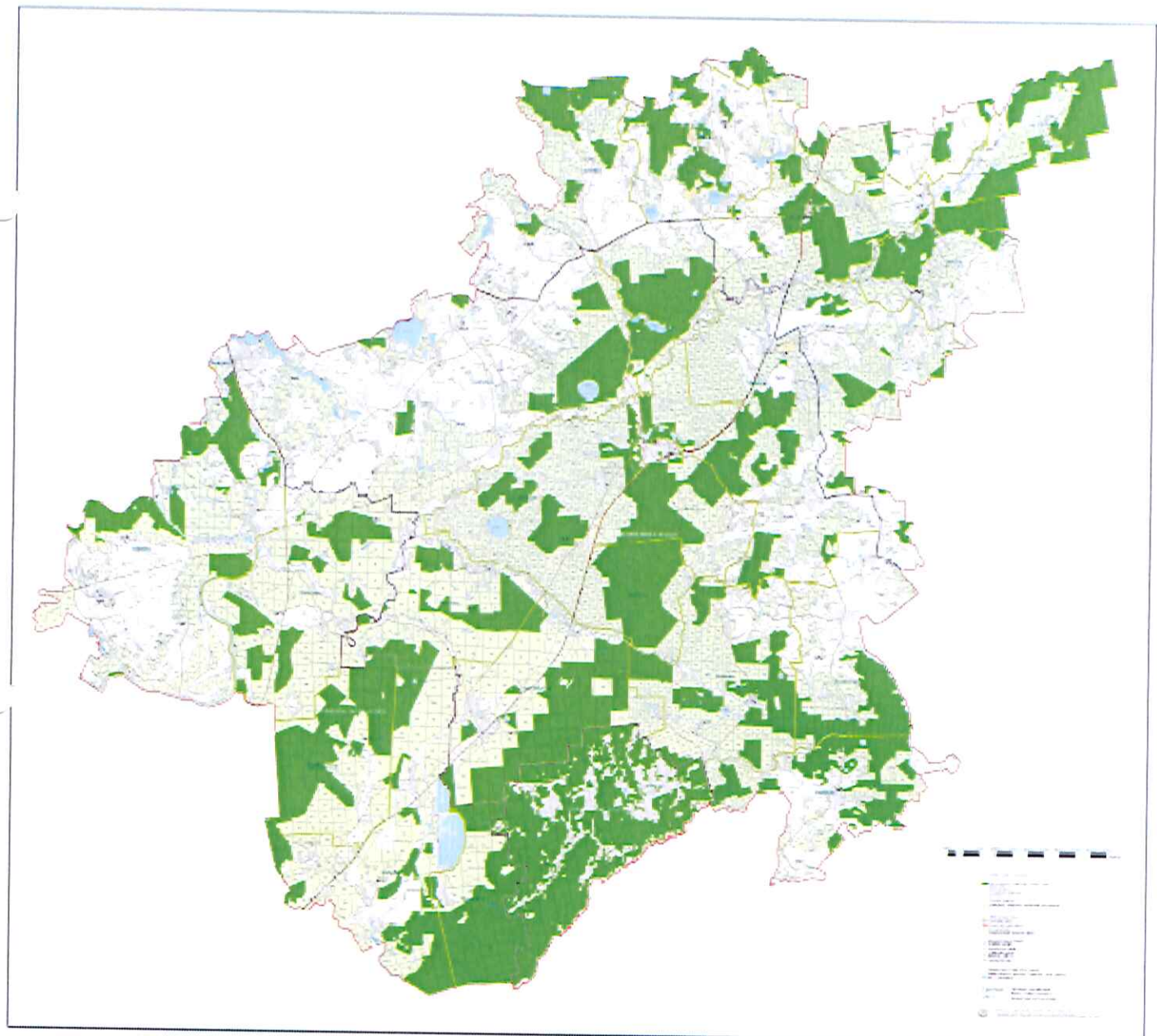
Skaičiavimus atliko:




j. inž. D.Sinkevičiūtė

Lietuvos Respublikos Vyriausybės
1997 m. spalio 23 d. nutarimo Nr. 1154
3 priedas
(Lietuvos Respublikos Vyriausybės
2008 m. gruodžio 3 d. nutarimo Nr.1308
redakcija)

VARĖNOS RAJONO SAVIVALDYBĖS VALSTYBINĖS REIKŠMĖS MIŠKŲ PLOTŲ SCHEMA



SUTARTINIAI ŽENKLAI


 Valstybinės reikšmės miškų plotai

PAAIŠKINIMAS

Atliekant valstybinės reikšmės atskirų miško sklypų Panevėžio mieste kadastrinius matavimus, susiejimui su LKS-94 koordinačių sistema, atraminis pagrindas sudarytas GPS prietaisu TOPKON GR - 3

Riboženklių ir visų situacijos elementų užkoordinavimui panaudotas Tacheometras TOPCON GTS 226

2010.04.25


vyresn. inž. Zenonas Rudaitis